

**MODENA CENTRO PROVE s.r.l.**

Sede legale e Laboratori: 41123 Modena (Italy) - Via Sallustio, 78  
Tel. 059 822417 r.a. - Fax 0598635115 - e-mail : [info@modenacentroprove.it](mailto:info@modenacentroprove.it) - [www.modenacentroprove.com](http://www.modenacentroprove.com)  
C.C.I.A.A. Modena n. 228587 - Tribunale di Modena n° 2231 - C.F. e P. IVA n. 01592020364

MECCANICA

ECOLOGIA

CERAMICA

AUTOMOTIVE

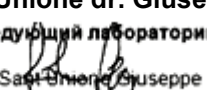
г. Модена, 28/09/20

Spett.le **AO KERAMOGRANITNIJ ZAVOD**  
STARO-SITNENSKOE SHOSSE  
00000 STUPINO - RUSSIAN (RUS) RU

испытываемый МАТЕРИАЛ и/или	Наименование	Ссылка Заказчика	ОТ
	SERIE LUGANO	-	21/09/2020

К настоящему прилагается отчет по результатам испытаний № **20205480**, в котором приведены результаты требуемых проверок.

**MODENA CENTRO PROVE**

Директор  
**Sant'Unione dr. Giuseppe**  
Заведующий лабораторией  
  
Dr. Sant'Unione Giuseppe



**MODENA CENTRO PROVE s.r.l.**  
Sede legale e Laboratori: 41123 Modena (Italy) - Via Sallustio, 78  
Tel. 059 822417 r.a. - Fax 059380281 - e-mail : [info@modenacentroprove.it](mailto:info@modenacentroprove.it) -  
[www.modenacentroprove.com](http://www.modenacentroprove.com)  
C.C.I.A.A. Modena n. 228587 - Tribunale di Modena n° 2231 C.F. e P. IVA n. 01592020364



## ОТЧЕТ ПО РЕЗУЛЬТАТАМ ИСПЫТАНИЙ: 20205480/1

г. Модена, 28/09/20

### ЗАКАЗЧИК

**AO KERAMOGRAFITNIJ ZAVOD - - STARO-SITNENSKOE SHOSSE -  
00000 - STUPINO - RUSSIAN (RUS) - RU**

### испытуемый МАТЕРИАЛ и/или ОБРАЗЕЦ

; КЕРАМИЧЕСКАЯ ПЛИТКА

### Наименование

SERIE LUGANO;

### Дата получения образца

21/09/2020;

### Вид проведенного испытания

Определение химической стойкости

### Применяемые стандарт/методика:

UNI EN ISO 10545-13:2017

### Отступления от стандарта/методики

Нет

### Применяемые контрольно- измерительные приборы

Печь Nannetti код MCP C43

### Этапы, выполняемые субподрядчиком

Нет

### Ответственный за отбор образцов

Клиент

Результаты испытаний, представленные в этом Протоколе испытания, относятся только к образцу, отобранному нашими сотрудниками и/или предоставленному Заказчиком в том виде, в котором он был получен.

Идентификационные данные образца были предоставлены Заказчиком. Вся последующая дополнительная информация, предоставленная Заказчиком, будет отмечена в Протоколе испытаний синим цветом. Если информация, предоставленная Заказчиком, влияет на достоверность результатов, MCP снимает с себя ответственность любого рода.

Любые изменения и/или дополнения, внесенные в Протокол испытаний после его первого выпуска, будут выделены посредством подчеркивания текста.

Заказчик обязуется воспроизвести этот документ в полном объеме. Любая форма частичного воспроизведения запрещена.

Оператор

p.l. Bortolai Alberto

Заведующий отделением керамики

P.I. De Pasquale Roberto

Заведующий лабораторией

Dr. Sassi Giuseppe



## Определение химической стойкости

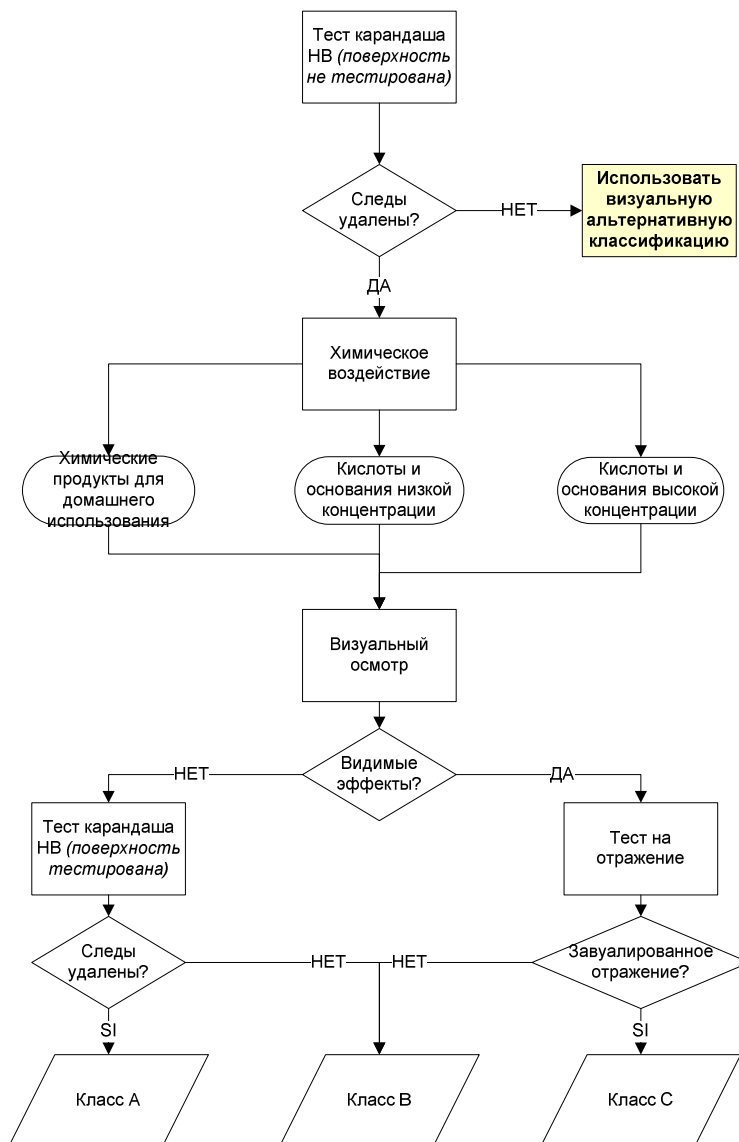
Дата начала испытаний : 21/09/2020

Дата окончания испытаний : 25/09/2020

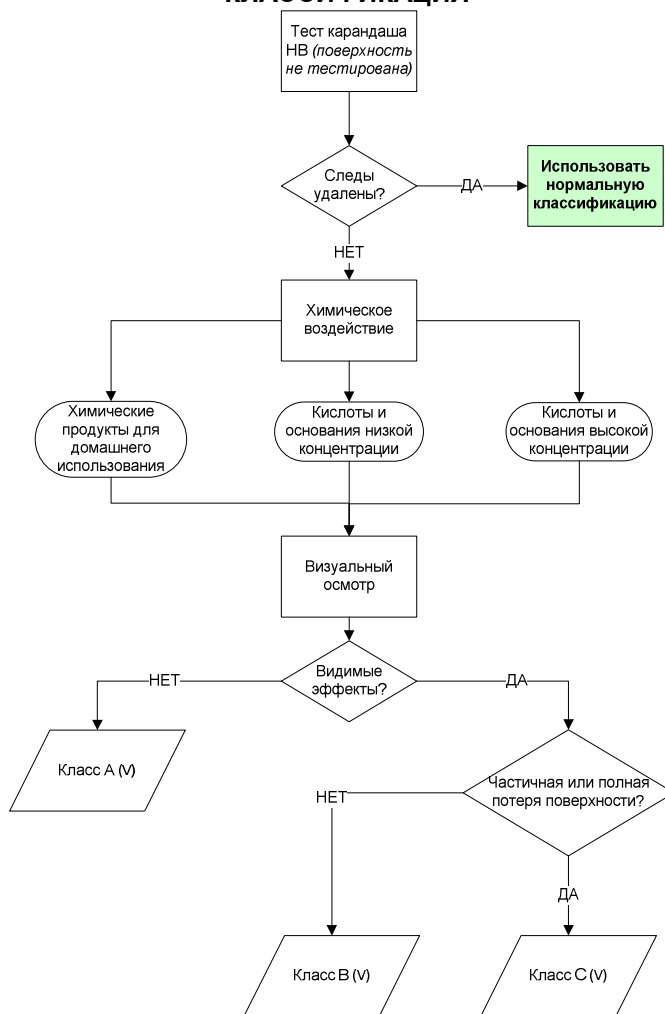
**ОБРАЗЕЦ:** Керамическая плитка размером см. , обозначенная « **SERIE LUGANO** »

### КЛАССИФИКАЦИЯ

#### НОРМАЛЬНАЯ КЛАССИФИКАЦИЯ



#### ВИЗУАЛЬНАЯ АЛЬТЕРНАТИВНАЯ КЛАССИФИКАЦИЯ



Оператор

p.L. Bortolai Alberto

Заведующий отделением керамики

P.I. De Pasquale Roberto

Заведующий лабораторией

Dr. Sassi Giuseppe

**MODENA CENTRO PROVE s.r.l.**

Sede legale e Laboratori: 41123 Modena (Italy) - Via Sallustio, 78  
Tel. 059 822417 r.a. - Fax 059380281 - e-mail : [info@modenacentroprove.it](mailto:info@modenacentroprove.it) -  
[www.modenacentroprove.com](http://www.modenacentroprove.com)  
C.C.I.A.A. Modena n. 228587 - Tribunale di Modena n° 2231 C.F. e P. IVA n. 01592020364



LAB N°1018L

Membro degli Accordi di Mutuo Riconoscimento EA, IAF e ILAC

Signatory of EA, IAF and ILAC Mutual Recognition Agreements

**РЕЗУЛЬТАТЫ**

Испытательный раствор	Время воздействия	Класс стойкости ОБРАЗЕЦ 1	Класс стойкости ОБРАЗЕЦ 2	Класс стойкости ОБРАЗЕЦ 3
Хлорид аммония 100 мг/л	24 часа	A	A	A
Гипохлорит натрия 20 мг/л	24 часа	A	A	A
Лимонная кислота 100 мг/л	24 часа	LA	LA	LA
Соляная кислота 3% (V/V)	(96±1) часа	LA	LA	LA
Гидроокись калия 30 мг/л	(96±1) часа	LB	LB	LB
Соляная кислота 18% (V/V)	(96±1) часа	HA	HA	HA
Молочная кислота 5% (V/V)	(96±1) часа	HA	HA	HA
Гидроокись калия 100 мг/л	(96±1) часа	HB	HB	HB

Оператор

p.l. Bortolai Alberto

Заведующий отделением керамики

P.I. De Pasquale Roberto

Заведующий лабораторией

Dr. Sassi Giuseppe